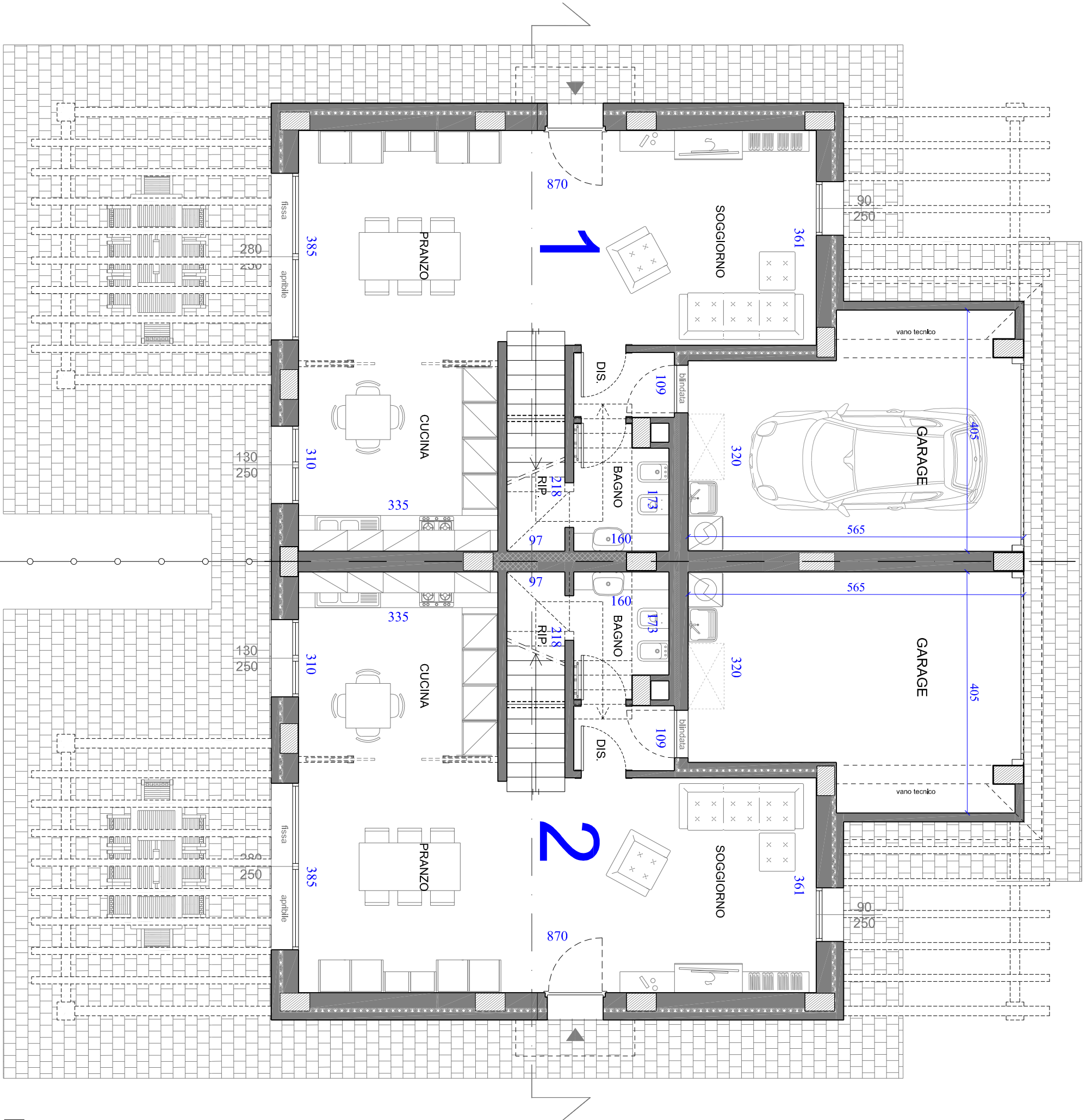


### VILLA - 1 -

Garage e vano tecnico	24 Mq x 80%	= 19 Mq
Abitazione PT	65 Mq x 100%	= 65 Mq
Abitazione P1°	75 Mq x 100%	= 75 Mq
Balcone	12 Mq x 50%	= 6 Mq
Giardino	circa 300/310 Mq x 12%	= 35 Mq

200 Mq x 3.300 €/Mq = 660.000 € + iva



### VILLA - 2 -

Garage e vano tecnico	24 Mq x 80%	= 19 Mq
Abitazione PT	65 Mq x 100%	= 65 Mq
Abitazione P1°	75 Mq x 100%	= 75 Mq
Balcone	12 Mq x 50%	= 6 Mq
Giardino	circa 300/310 Mq x 12%	= 35 Mq

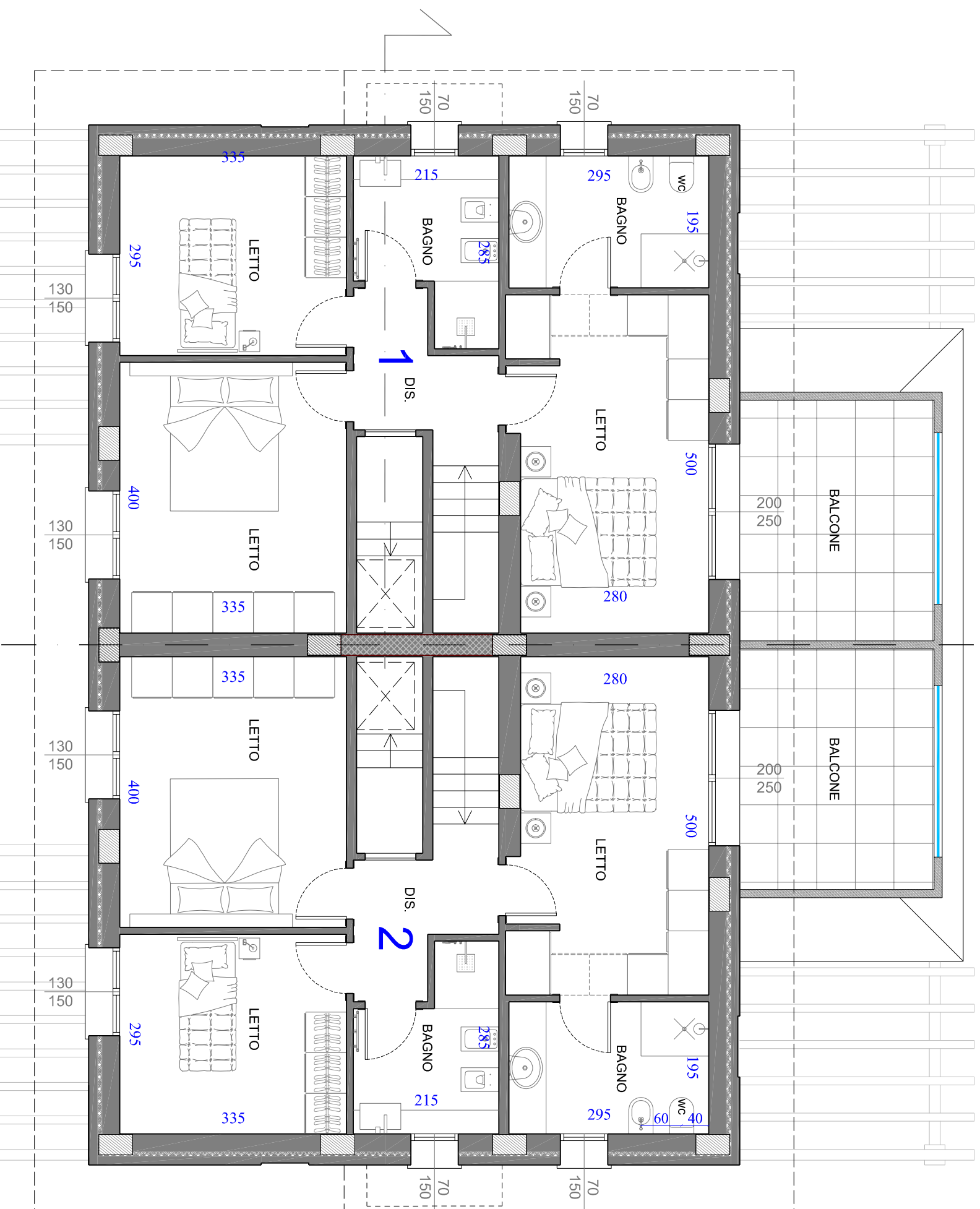
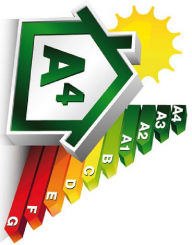
200 Mq x 3.300 €/Mq = 660.000 € + iva



**Pianta Piano Terra**  
**Fuori Scala**

agg. 09/09/2024

Il presente stampato non costituisce elemento contrattuale.  
La tavola ha il solo scopo di presentare un possibile utilizzo dell'unità.  
Pianta, arredi e pavimentazioni disegnati sono puramente indicativi.  
La proprietà si riserva di effettuare modifiche in corso di realizzazione.  
Su tutte le quote indicate vi è una tolleranza di Legge.



# Pianta Piano Primo Fuori Scala

agg. 09/09/2024

Il presente stampato non costituisce elemento contrattuale.  
La tavola ha il solo scopo di presentare un possibile utilizzo dell'unità:  
piante, arredi e pavimentazioni disegnati sono puramente indicativi.  
La proprietà si riserva di effettuare modifiche in corso di realizzazione.  
Su tutte le quote indicate vi è una tolleranza di Legge