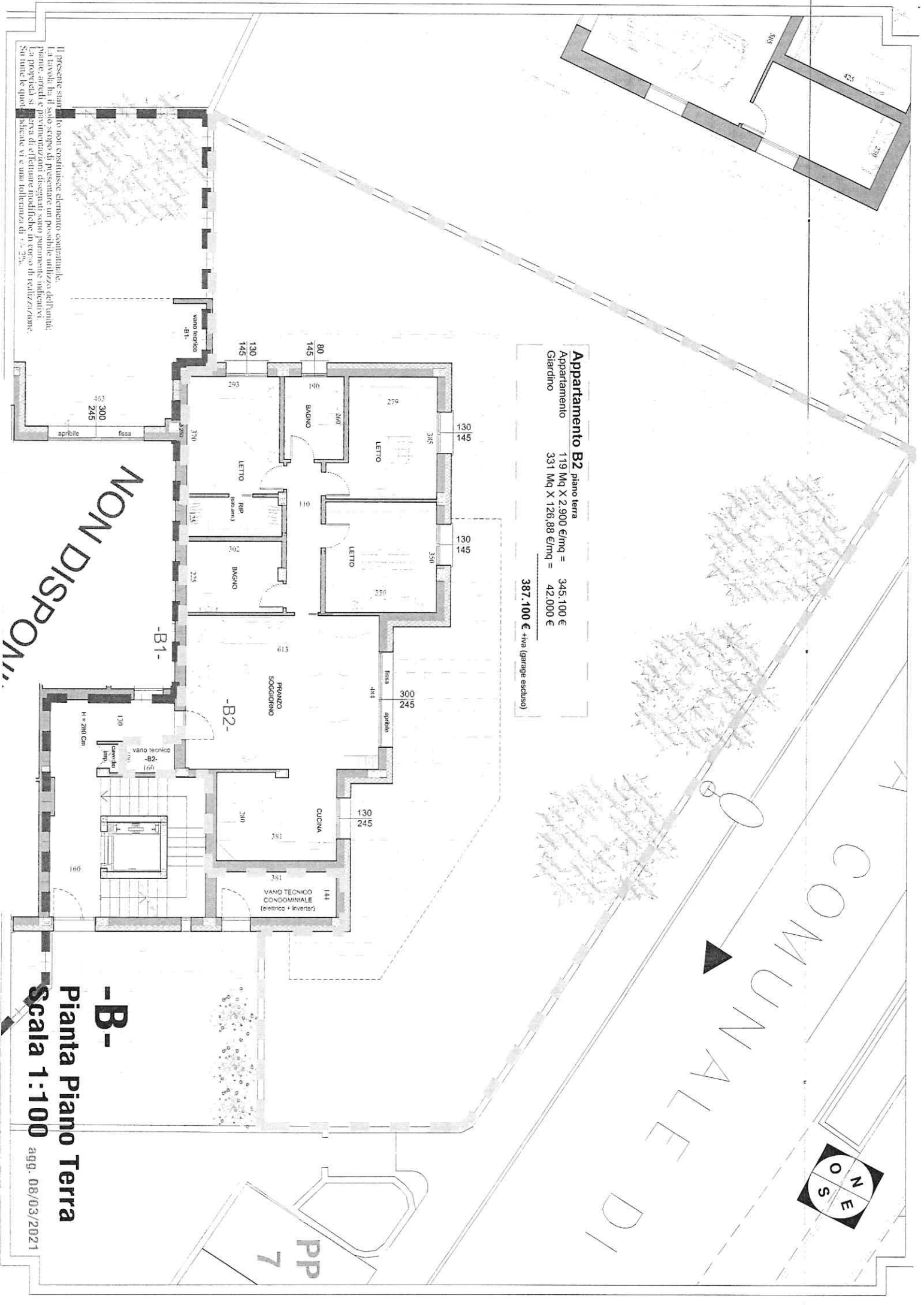




COMUNALE DI

Appartamento B2 piano terra
Appartamento 119 Mq X 2.900 €/mq = 345.100 €
Giardino 331 Mq X 126,88 €/mq = 42.000 €
387.100 € +iva (garage escluso)



Il presente stato non costituisce elemento contrattuale.
La tavola ha il solo scopo di presentare un possibile utilizzo dell'unità.
Le piante, arredi e pavimentazioni disegnati sono puramente indicativi.
La proprietà si riserva di effettuare modifiche in corso di realizzazione.
Su tutte le quote indicate vi è una tolleranza di +/- 2%.

-B-
Pianta Piano Terra
Scala 1:100
agg. 08/03/2021

PP
7